

# 1.L biologie

## Týden: 20. 4. –26. 4.

### Téma: **Opakování ploštěnců a hlístů.**

**Úkol:** Zopakujte si znalosti o výše jmenovaných skupinách živočichů v následujících cvičeních. Můžete použít učebnici a sešit:

#### 1. Rozhodni o správnosti tvrzení:

- |  |        |
|--|--------|
| a) Ploštěnka mléčná je vodní živočich            | ano-ne |
| b) Má dvoustranně souměrné tělo.                 | ano-ne |
| c) Ploštěnka je obojetník (hermafrodit)          | ano-ne |
| d) Vývin ploštěnky je nepřímý.                   | ano-ne |
| e) Tasemnice je vnější parazit.                  | ano-ne |
| f) Vývin tasemnice je přímý.                     | ano-ne |
| g) Ploštěnka má provazcovitou nervovou soustavu. | ano-ne |
| h) Motolice je vnitřní parazit.                  | ano-ne |

#### 2. Spoj slova, která k sobě významově patří:

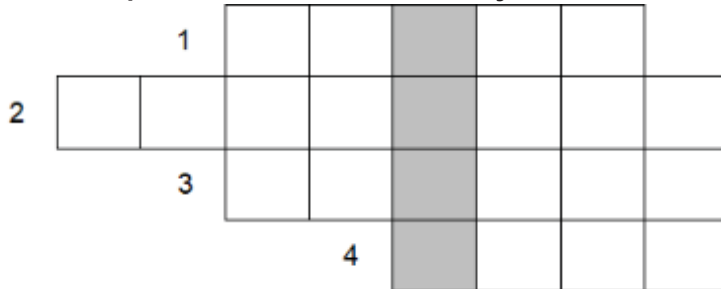
- |             |                  |
|-------------|------------------|
| A) škrkavka | a) kořeny řepy   |
| B) roup     | b) svalstvo      |
| C) svalovec | c) tenké střevo  |
| D) háďátko  | d) tlusté střevo |

#### 3. Dopln chybějící slova z nabídky:

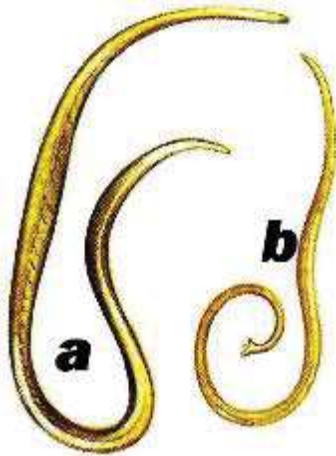
trubice, dvoutvárnost, volně, válcovité, oddělené, cizopasnici

- a) Hlísti mají tělo ..... b) Mají ..... pohlaví.  
c) Samečkové se nápadně liší od samic. Tomuto jevu říkáme pohlavní ..... d) Jejich trávicí soustava se nazývá trávicí ..... e) Někteří jsou vnitřní ....., jiní žijí v přírodě a podílejí se na zúrodnění půdy.

4. Vyřeš křížovku – tajenka v šedivém sloupci:
- 1 Co se vyvine z vajíček škrkavky?
  - 2 Který hlíst žije ve svalstvu?
  - 3 Napiš název střeva, ve kterém žije roup?
  - 4 Uveď prostředí, v němž žije háďátko řepné?



5. Který z vyobrazených živočichů je sameček a který samička – a) nebo b)? O kterého živočicha se jedná?



Zpracujte prosím během tohoto týdne. Zprávu o zpracování s výsledky pošlete prosím na email do pondělí **27. 4. 2020.**

[napravnik@gop.pilsedu.cz](mailto:napravnik@gop.pilsedu.cz)

Mějte se co nejlépe 😊