

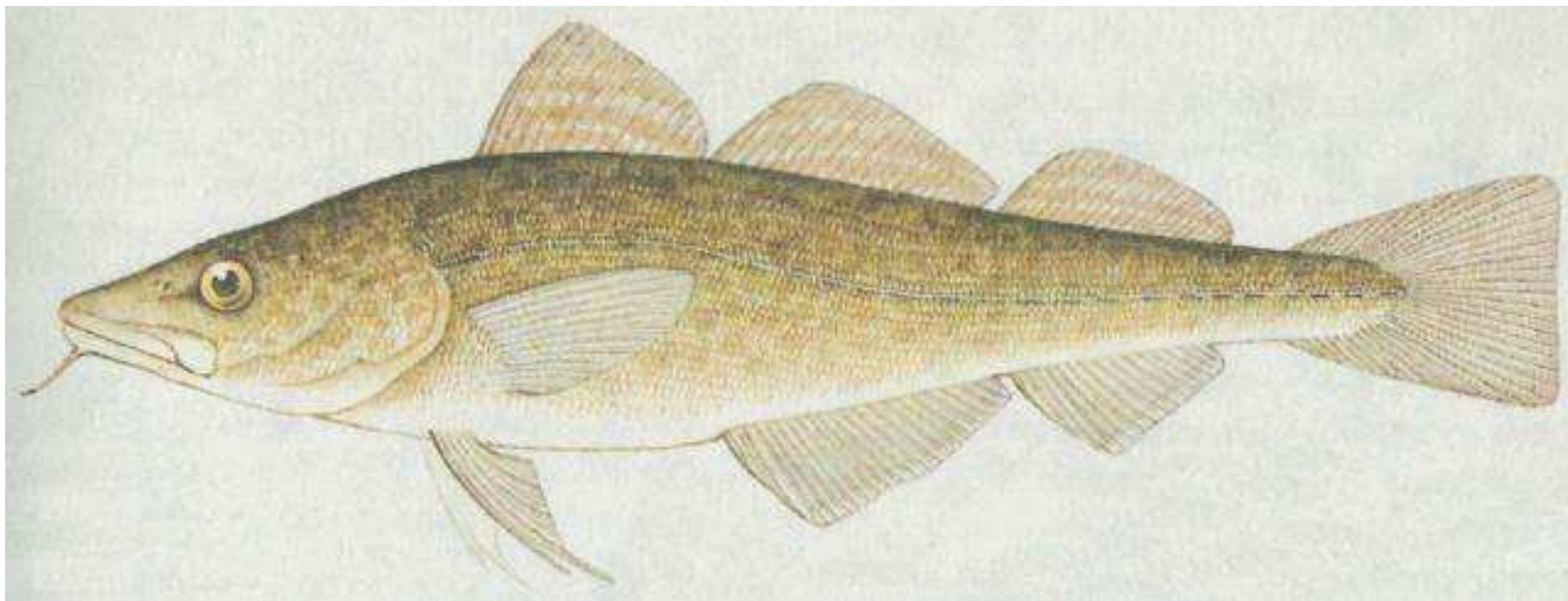
System ryb – 2. část

- Podívejte se na druhou část systému ryb.
- Ten, kdo bude chtít maturovat z biologie nebo dělat přijímačky v tomto oboru, si zapíše charakteristiky skupin. Ostatní se na to podívají jako na své ověření, zda ryby poznají podle obrázků. ;-)
- Opět prosím o poslání krátké zprávy, že jste v pohodě, do pondělí **11. 5. 2020**.
- Pěkné májové dny 😊

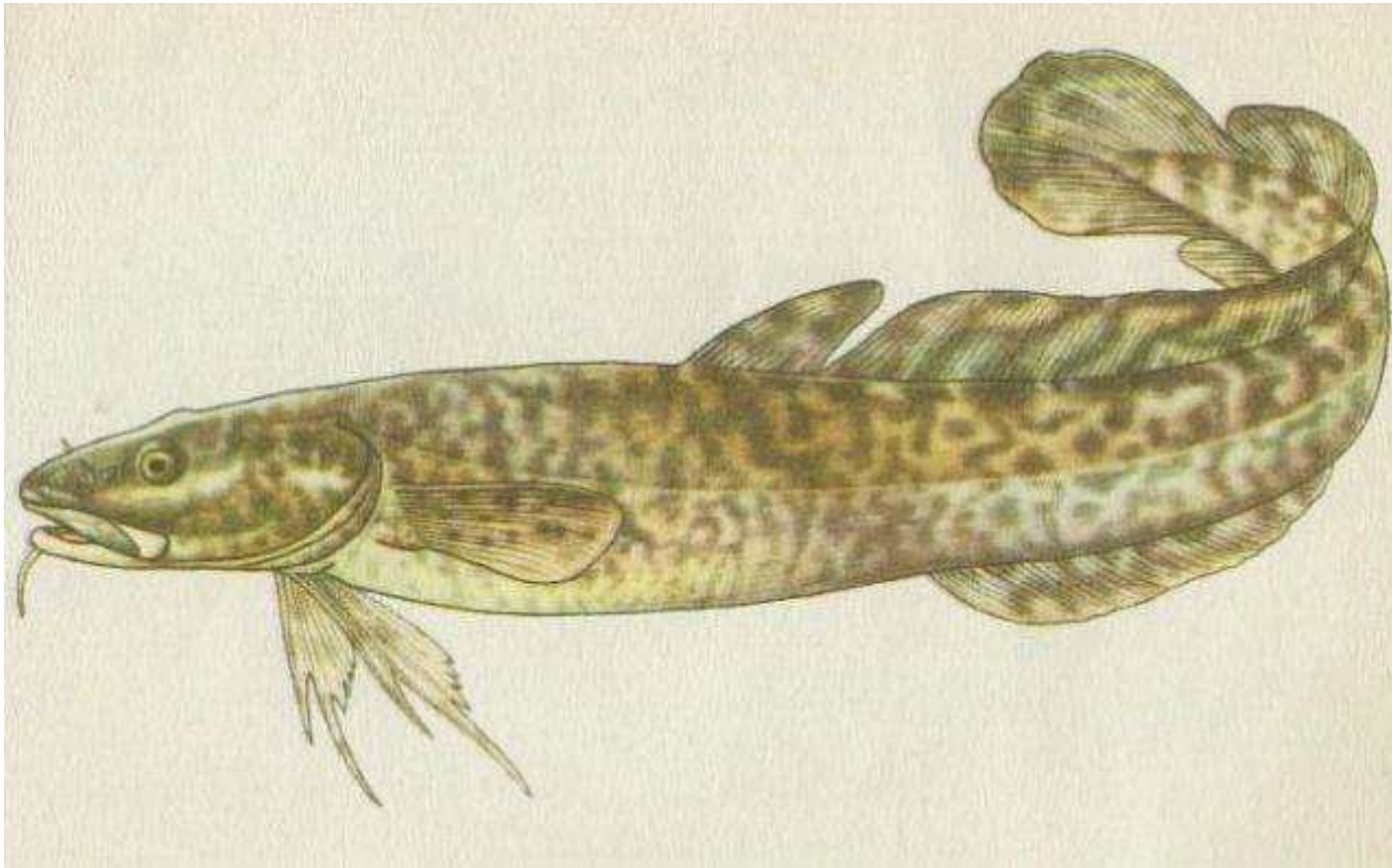
hrdloploutví (měkkoploutví)

- mořské
- 1 lichý vous – spodní ret
- břišní ploutve před prsními
- prodloužená hřbetní ploutev a řitní bez paprsků

treska obecná



mník jednovousý



d'asové

- široká hlava
- velká tlama
- vnadidlo z přeměněné prsní ploutve
- hlubiny moří

d'as mořský



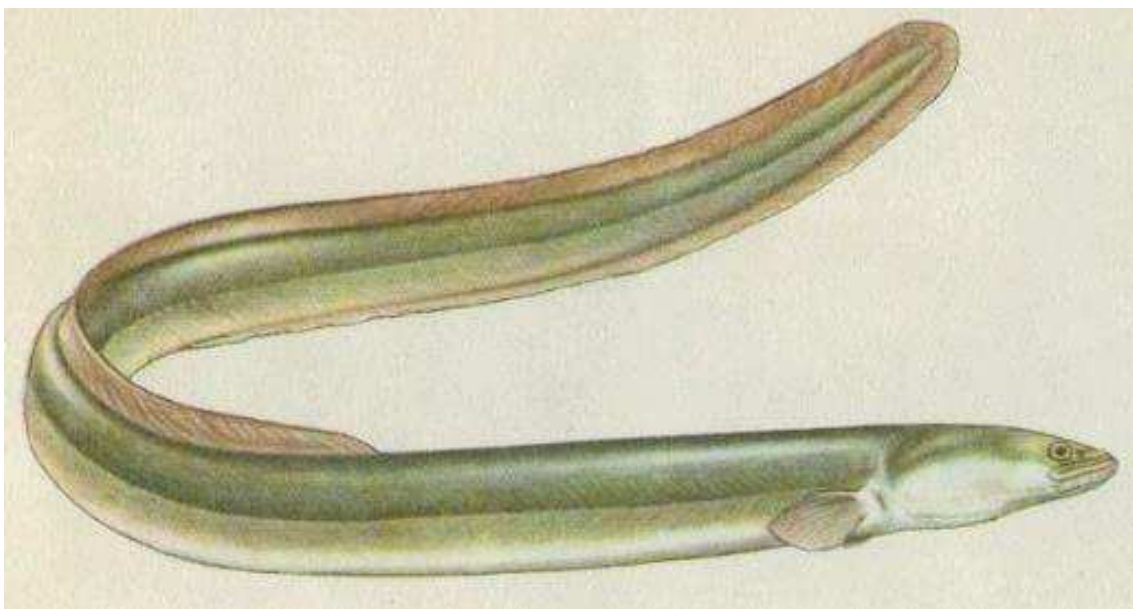
holobřiší

- hadovité tělo
- bez břišních ploutví
- ostatní ploutve splynuly v ploutevní lem

muréna



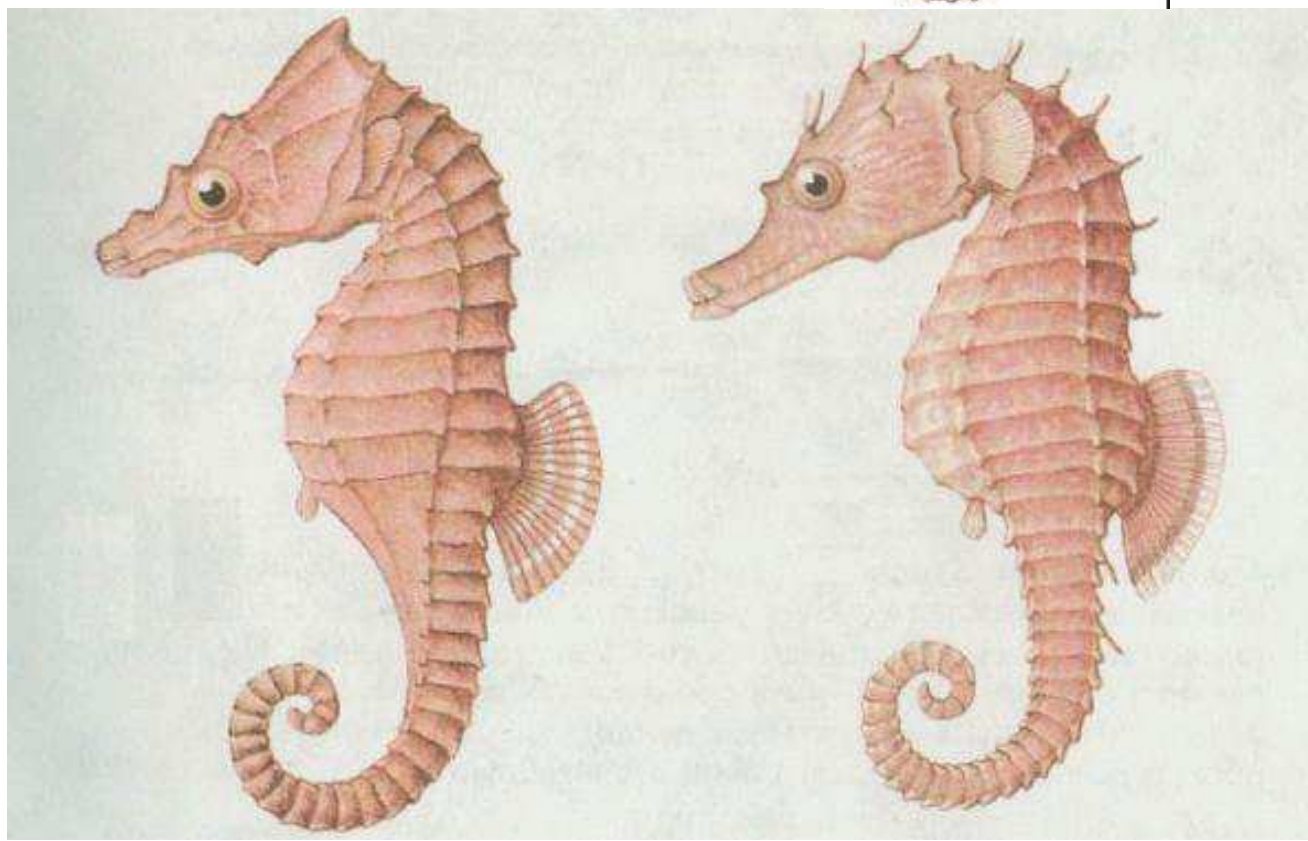
úhoř říční



lalůčkožábří

- bizarní tvar
- samci – jikry v břišním váčku
- bezzubá ústa
- mořští

koníček mořský



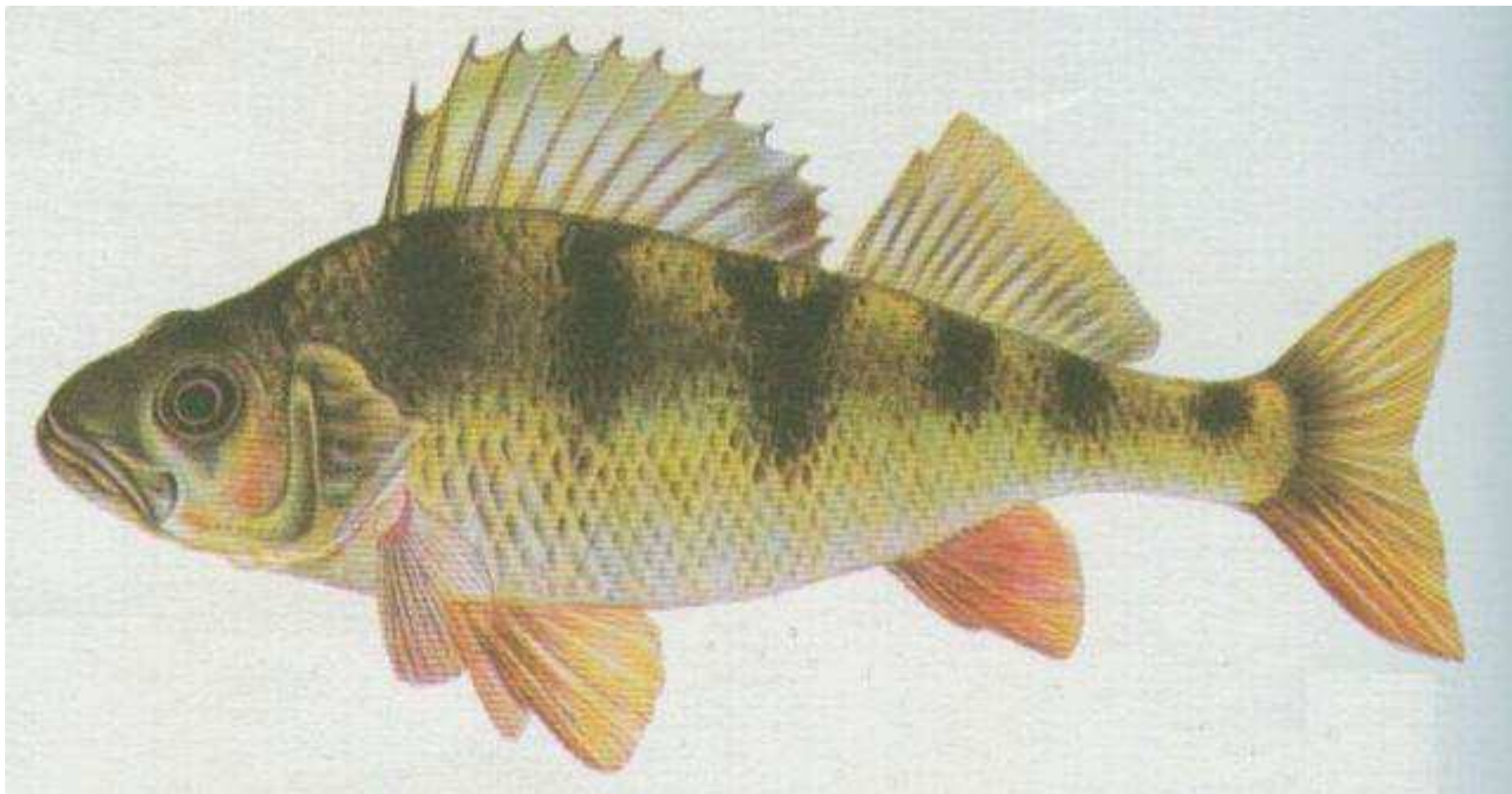
jehla mořská



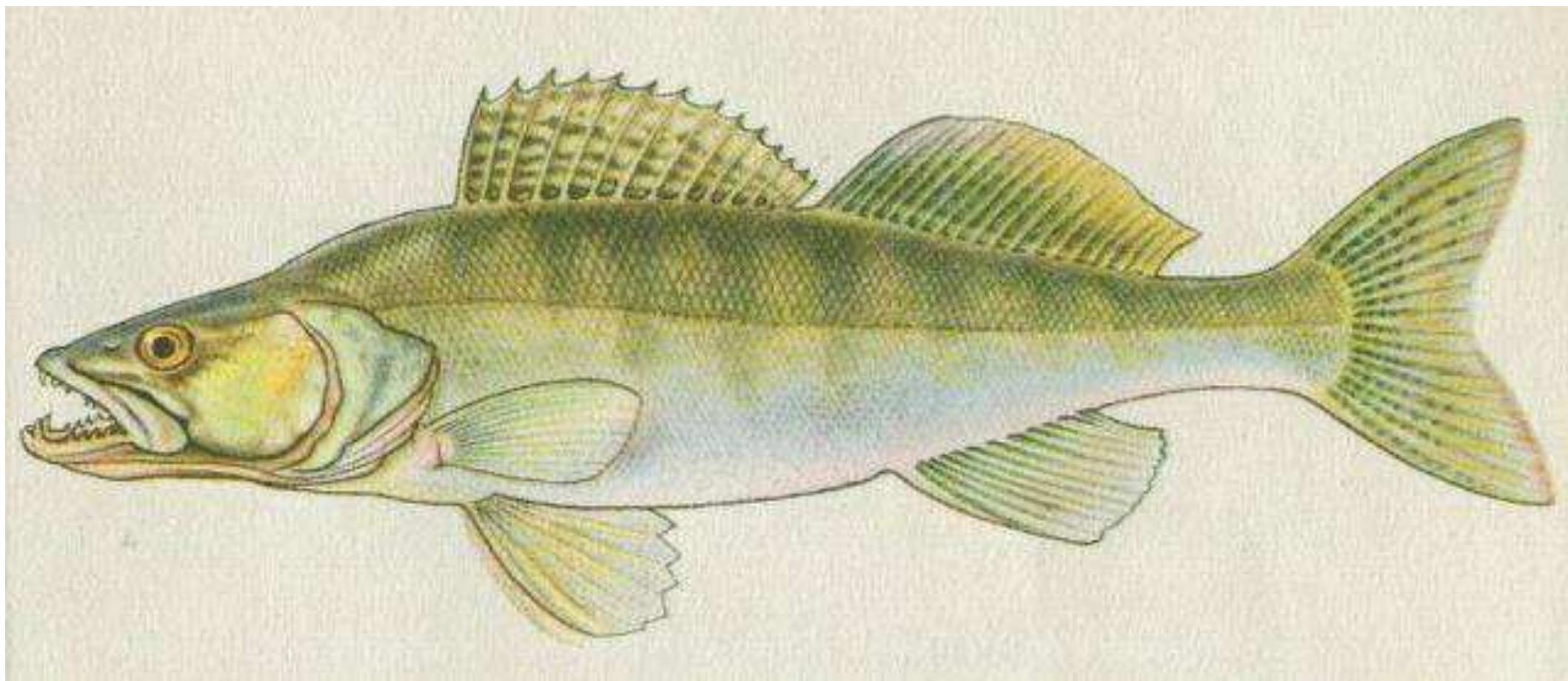
ostnoploutví

- tvrdé ploutevní paprsky
- zdvojená hřbetní ploutev
- nejpočetnější
- evolučně nejvyspělejší

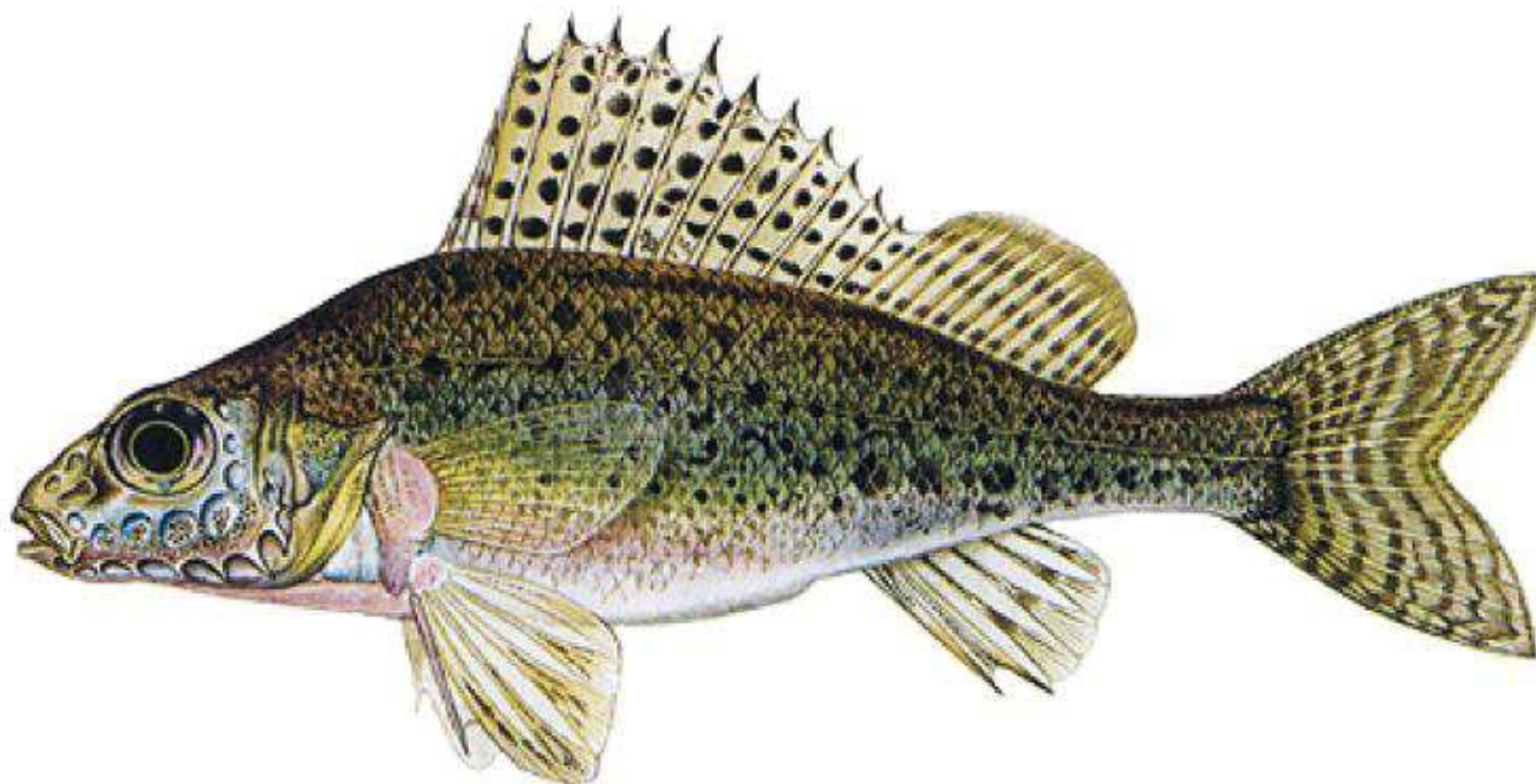
okoun říční



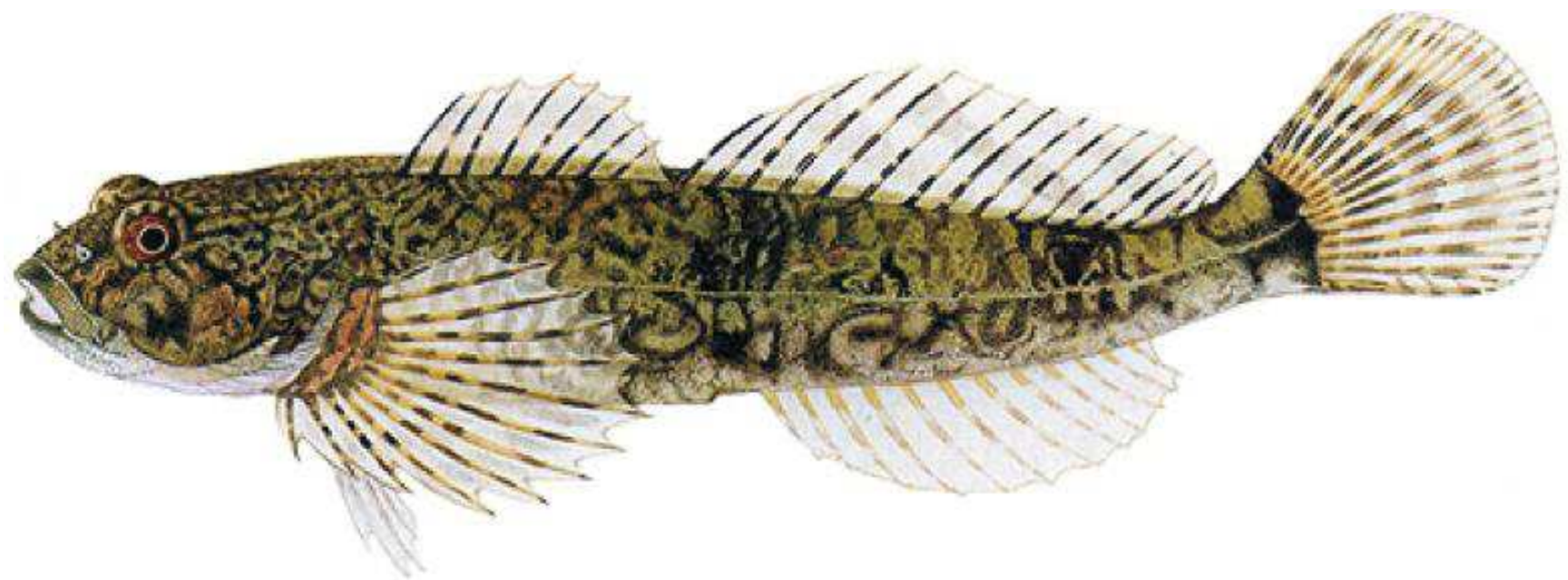
candát obecný



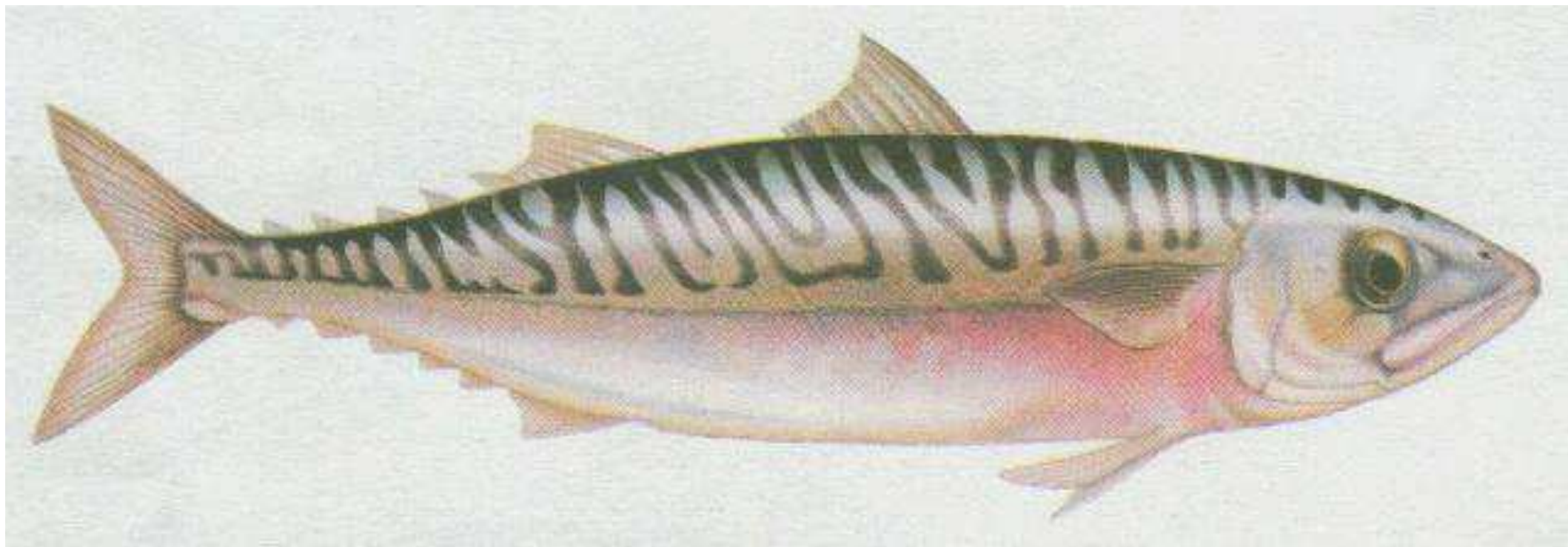
ježdík obecný



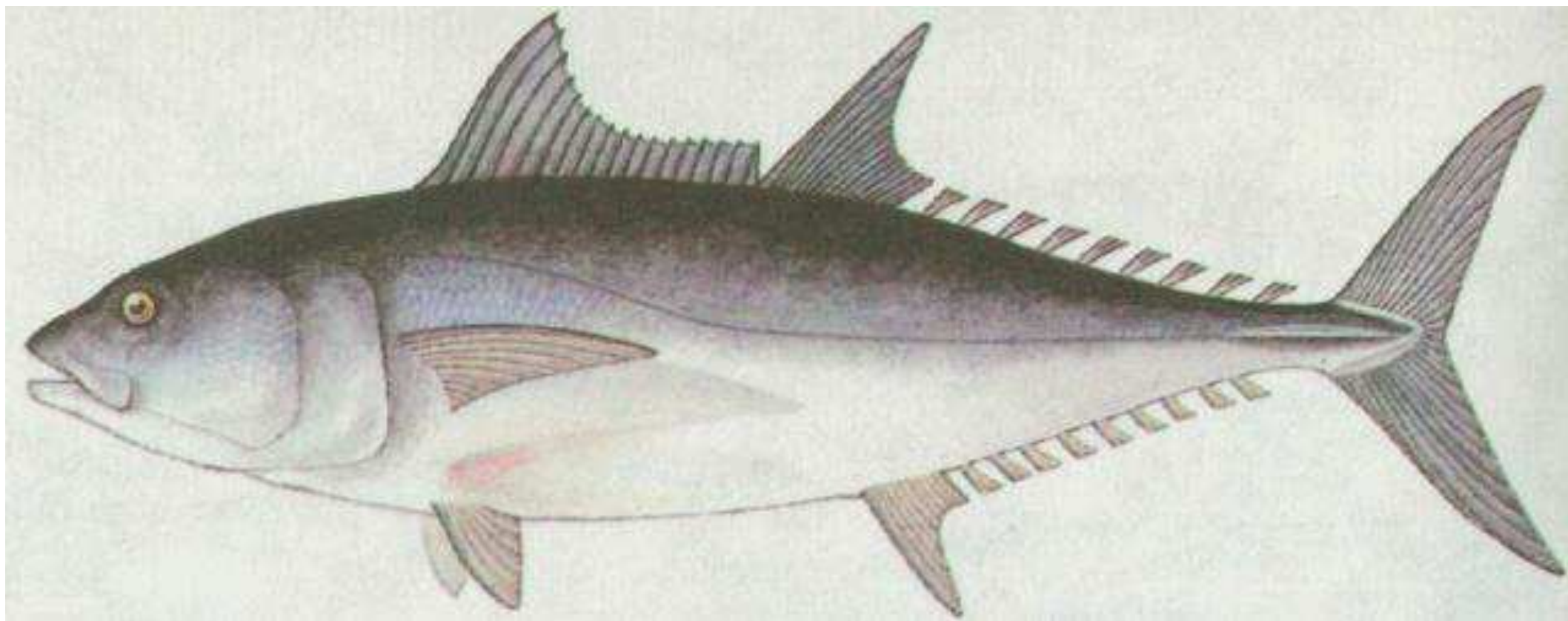
vranka obecná



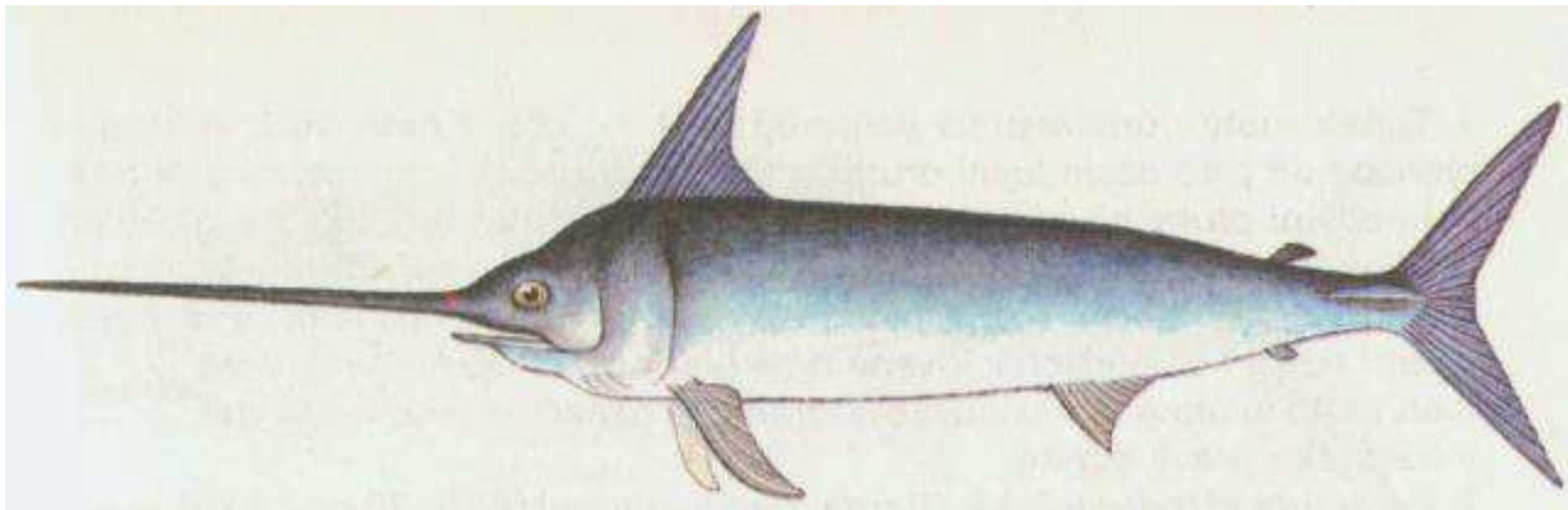
makrela obecná



tuňák obecný



mečoun obecný



lezoun indický



lezec obojživelný



rájovec



bojovnice



ropušnice



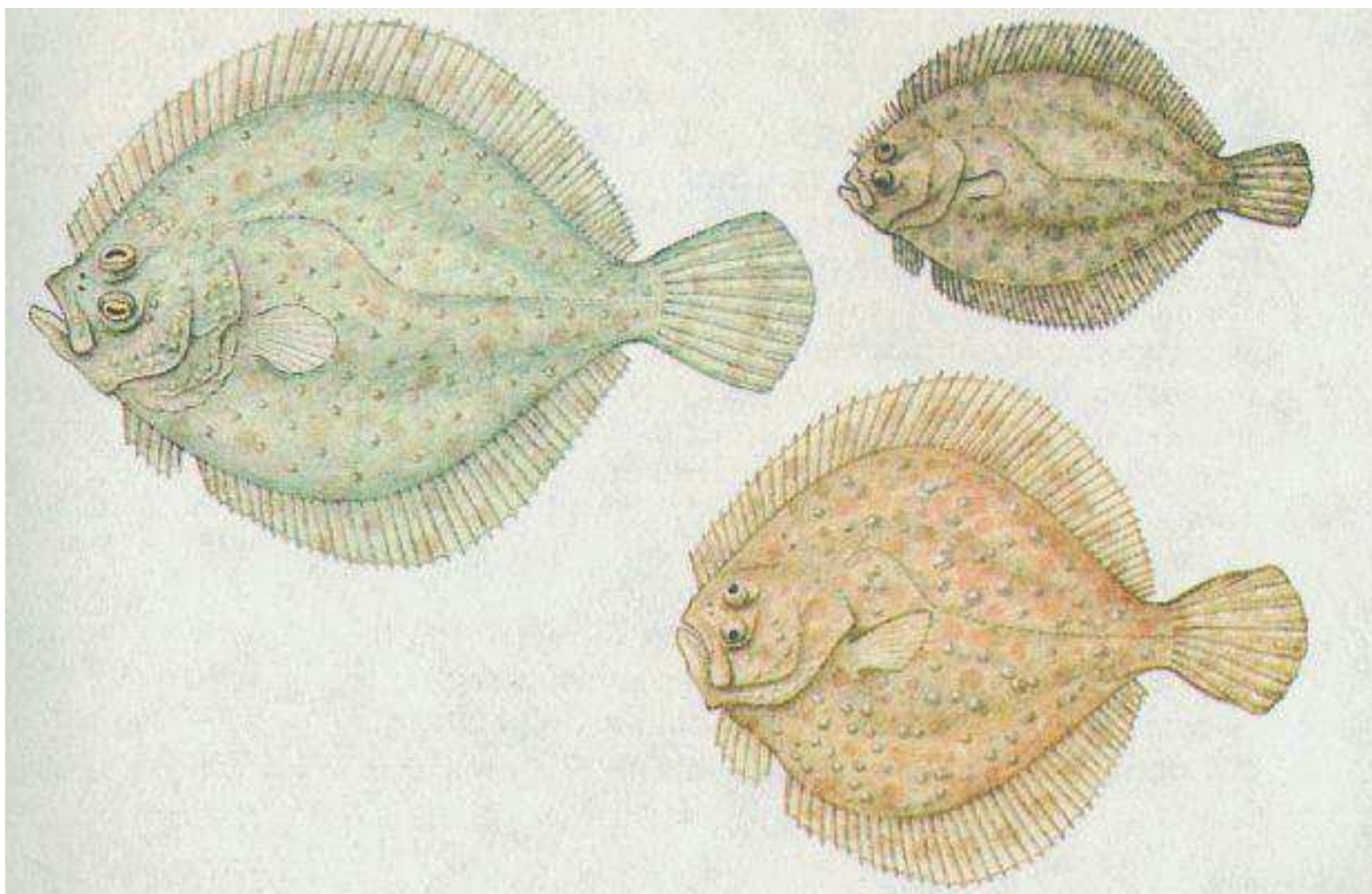
perutýn



platýsové

- ploché tělo
- leží na dně – ve stáří nesymetričtí
- larvy symetrické
- oči na jedné straně
- vlnitý pohyb

platýs obecný



kambala



čtvrezubci

- bizarní, čtverhranný až kulovitý tvar
- bez břišních ploutví a skřelí
- tropická moře

havýš



čtverzubec

