
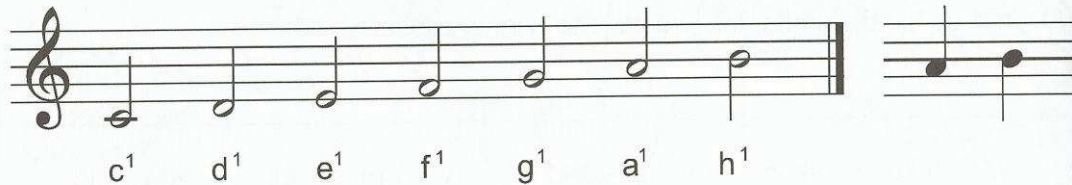


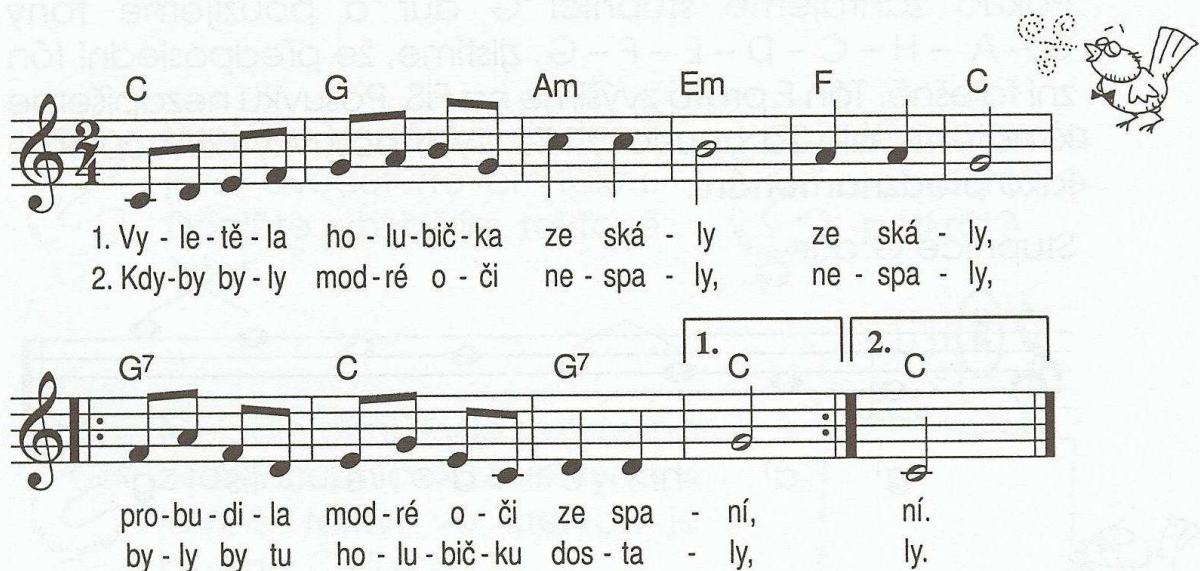
## Pracovní listy 2. ročník – 2. čtvrtletí

### Jména not

 Zopakuj si jména not a všem, které už znáš, vybarvi hlavičky pastelkami. Najdi, od které noty se nožičky píší dolů a zakroužkuj ji.



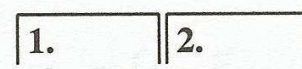
Píseň Vyletěla holubička začíná stejně jako stupnice C dur:



1. Vy - le - tě - la ho - lu - bič - ka ze ská - ly ze ská - ly,  
2. Kdy - by by - ly mod - ré o - či ne - spa - ly, ne - spa - ly,

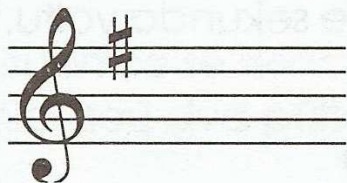
pro - bu - di - la mod - ré o - či ze spa - ní, ní.  
by - ly by tu ho - lu - bič - ku dos - ta - ly, ly.

**Repetice**  – značí opakování části písně (skladby).

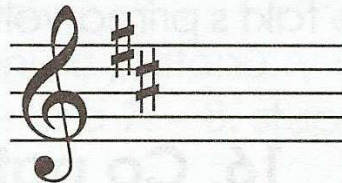
**Prima a sekunda volta**  – druhou notovou osnovu písně zpíváme poprvé až po repetici, při opakování přeskočíme takt s prima voltou a zpíváme sekunda voltu.

Stupnice C dur nemá žádný křížek v předznamenání.

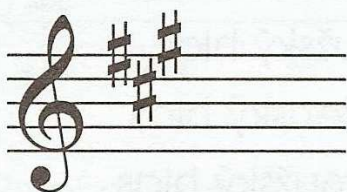
**G dur má 1# – fis**



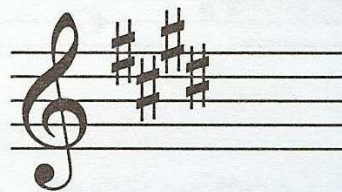
**D dur má 2# – fis, cis**



**A dur má 3# – fis, cis, gis**



**E dur má 4# – fis, cis, gis, dis**



**Stupnice C dur – C-D-E-F-G-A-H-C**

**Akord C dur – C-E-G**

**P – PIANO – SLABĚ**

**F – FORTE – SILNĚ**

**CRESCENDO – ZESILOVAT**

**DECRESCENDO – ZESLABOVAT**

**MODERATO – MÍRNĚ RYCHLE**

**ALLEGRO – RYCHLE**

**Křížek** je posuvka, která **zvyšuje** notu o půl tónu nahoru. Ke jménu noty se přidá koncovka **-is**.

**Béčko** je posuvka, která **snižuje** notu o půl tónu dolů. Ke jménu noty se přidá koncovka **-es**.

Ve stupnici C dur není žádný tón s křížkem (ani béčkem). Pokud zahrajeme stupnici G dur a použijeme tóny G – A – H – C – D – E – F – G, zjistíme, že předposlední tón zní falešně. Tón F proto zvýšíme na FIS. Posuvku nezapišeme k notě fis, ale za houslový klíč. Tyto posuvky označujeme jako **předznamení**.

Stupnice G dur

