

## ÚLOHY Z HUDEBNÍ VÝCHOVY pro 3.L, 1.E

- připomínám časově náročnější úlohy z minula (viz minulý dokument na webu), je třeba mi je poslat na **sudkova@gop.pilsedu.cz** - čas na vypracování máte do **pátku 24. dubna**

## NOVÉ ÚLOHY

- vypracované úlohy mi zašlete na **sudkova@gop.pilsedu.cz** - čas na vypracování je do **středy 15. dubna**
1. Opiš do notového sešitu lidovou píseň *Šel zahradník* (bez textu).
  2. Urči názvy not pomlk a napiš je pod noty místo textu (např. e1).
  3. Vytleskej tuto píseň a počítej si nahlas (pr-vá dru-há).
  4. Co přesně znamená česky slovo *allegro* vlevo nahoře?
  5. Z jakého jazyka pochází *allegro*?
  6. Hudební názvosloví *allegro* určuje: A) rytmus B) tempo C) dynamiku D) náladu - zaškrtni správnou odpověď.
  7. V jakém taktu je tato píseň?
  8. Co to je taktová čára?
  9. Kolik taktů má tato píseň?
  10. Jaká je nejnižší a nejvyšší nota v této písni?
  11. Nejnižší notu zkus zapsat do basového klíče - kde bude ležet?
  12. Pokud hraješ na nějaký hudební nástroj, zkus si písničku zahrát (pokud nehraješ, zazpívej si jí sám nebo se sourozencem).
  13. Bonusový úkol: zkus vytvořit druhý hlas k této písni (zapiš do sešitu), může to být hlas spodní nebo i nadhlas či oboje :-)

# ŠEL ZAHRADNÍK

Česká

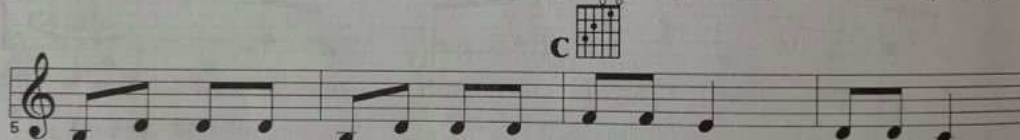
(Pochodový)

*Allegro*  
C

G<sup>7</sup>



1. Šel za-hrad-ník do za-hra-dy s mo-ty-kou, s mo-ty-kou,



vy - ko - pal tam roz-ma - rý - nu ve - li - kou, ve - li - kou.

2. Nebyla to rozmarýna, byl to křen, byl to křen,  
vyhodil ho zahradníček z okna ven, z okna ven.